

HULLADÉK KELETKEZÉSÉNEK MEGELŐZÉSE

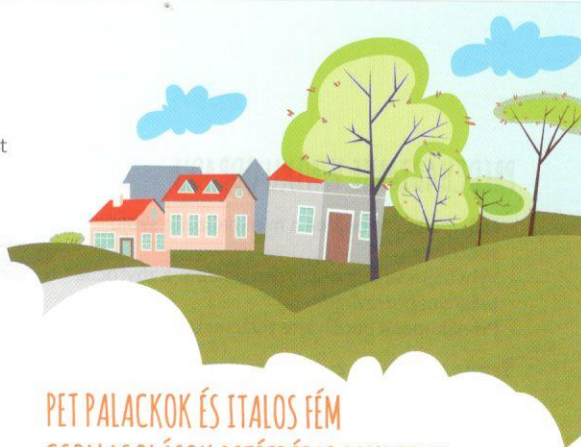
- Vásároljon tudatosan és csökkentse fogyasztását
- Kerülje el az egyszer használatos csomagolások használatát és a feleslegesen becsomagolt élelmiszerek vásárlását
- Vásárlásnál használjon saját táskát

Ezzel nemcsak a környezetet óvja, de még a hulladék elszállítás éves költségein is megtakaríthat!

A szelektív kommunális hulladék (csomagolások - azaz a papír, műanyagok, üveg, fémek, tetrapack) háztartásokból való begyűjtésének, szállításának, válogatásának illetve ártalmatlanításának költségeit az Önök önkormányzatában az autorizált csomagolási illetve nem csomagolási gyártói felelősségvállaló szervezet, a RECobal s.r.o. finanszírozza.

MIÉRT SZELEKTÁLTUK A HULLADÉKOT VÁROSON ÉS FALVAKON?

- A csomagolási hulladék mennyisége folyamatosan növekszik, és átlagosan a háztartási hulladék 45%-át teszi ki.
- Az önkormányzatok minden évben kénytelenek a saját költségvetésükből hozzájárulni a vegyes háztartási hulladék ártalmatlanítási költségeihez
- Az önkormányzat költségvetéséből való hozzájárulás sokkal alacsonyabb is lehetne, amennyiben a szelektíven összegyűjtött hulladék mennyisége növekedne. A megspórolt költségeket a falvak és városok fejlesztésére volna lehetőség felhasználni.
- Amennyiben a színes gyűjtőkonténerek tartalma több mint 35%-ban szennyezett, abban az esetben nem lehetséges újra válogatni, és újrahasznosítani a szennyezés miatt. Ebben az esetben a hulladékot cementgyárakban vagy égetőkben energetikailag hasznosítják.
- A vegyes háztartási hulladékgazdálkodás költségeit a lakosok fizetik, a szelektíven gyűjtött hulladékgazdálkodás költségeit a termékek gyártói fizetik közvetetten, a gyártói felelősségvállaló szervezeteken keresztül.



PET PALACKOK ÉS ITALOS FÉM CSOMAGOLÁSOK BETÉTDÍJAS RENDSZERE

2022. 01. 01-től Szlovákiában a műanyag és fém italos csomagolás betétdíjas. Azon csomagolások, melyek "Z" betűvel jelöltek (Záloha-betétdíj), abban az esetben nem összenyomva tetővel együtt visszavihetők a kijelölt átvételi pontra. A nem megjelölt PET és fém italos csomagolásokat továbbra is a sárga konténerekbe vagy zsákokba gyűjtjük.

MIT TARTALMAZ AZ ÉVES HULLADÉK ILLETÉKE?

Városok és a falvak lakosai csak a nem szelektált, vegyes háztartási kommunális hulladék ártalmatlanításáért fizetnek illetéket. Az illeték tartalmazza a hulladék szállítási és kezelési díját, illetve a törvény által előírt szennyezési költséget. Az Ön által vásárolt termékek csomagolásának szelektív gyűjtésével csökkenti, az éves kommunális hulladék ártalmatlanítási költségeit!

TUDTA, HOGY...

- Egy új kabát elkészítéséhez átlagosan 30 PET palackra van szükség?
- Európában az üvegből készült palackok több mint 90% -a újrahasznosított üvegből készül?
- 1 tonna összegyűjtött papír 17 fát ment meg?
- 1 darab fém italos palack újrahasznosításával annyi energiát spórolunk meg, mely elegendő egy számítógép 3 órányi üzemeltetésére?



RECobal a gyártói felelősségvállaló szervezet a szelektív hulladékgyűjtés finanszírozásának partnere az Ön településén is.

www.recobal.sk